



working
for your
inspiration

n° 06
JUN 2013
www.ulzama.com

Heidelberg Speedmaster XL105

Un enjeu
de grande
envergure

Commandes online

Parce que ton temps est précieux, nous développons et améliorons sans cesse notre zone professionnelle de devis online, pour que tu ne manques de rien au moment de créer tes travaux.

[www. ulzamaexpress. com](http://www.ulzamaexpress.com)

Imprime de manière rapide, simple et économique tes travaux courants. Ne laisse pas passer nos offres mensuelles. Ça n'a jamais été aussi facile !

outsized



ULZAMA
IMPRIMERIE

Working For Your Inspiration
est une publication quadrimestrielle
d'Ulzama Imprimerie

© de la présente édition
Ulzama Imprimerie, 2013

Sixième édition
Juin 2013

Impression
Ulzama Imprimerie

Promotion et distribution
Ulzama Gráficas

Pol. Ind. Areta, calle A-35
31620 Huarte (Navarra) Espagne
T + 33 547 48 0122
Bureaux Bordeaux:
T + 33 625 71 88 40
Bureaux Nantes:
T + 33 624 54 04 63
export@ulzama.com
www.ulzama.com

un enjeu de grande envergure



Dans la philosophie de notre entreprise priment les notions de croissance, innovation et développement. Nous voulons toujours aller plus loin, ne pas stagner. C'est ainsi que, petit à petit, à force de patience, travail et persévérance, nous avons formé une structure solide, crédible et de qualité.

Le moment est venu de franchir un pas important, un pas « oversize » comme le montre la couverture de ce mois. Ce qui signifie que nous nous sommes préparés pour cela, sans jamais arrêter de pagayer, avec force, espoir et enthousiasme, afin de nous positionner dans les premières places et de te donner le meilleur de nous mêmes. Maintenant, voici l'heure du grand pari d'Ulzama, car nous voulons être compétitifs dans chacun de tes besoins et que tu sois satisfait à 100 %. Nous nous développons en installant le dernier cri en matière de technologie, afin qu'expérience et professionnalisme aillent de paire avec haute technologie.

C'est uniquement de cette manière que nous pourrions être compétitifs partout, quel que soit le type de travail, en restant efficaces, pour des tirages longs ou courts, simples ou complexes, quel que soit le type de finition... A l'image du grand « Kraken » qui illustre notre couverture, nous nous multiplions en une série de tentacules, pour ne rien laisser au hasard. Chacun de ces bras étant nécessaire pour former un ensemble, une unité qui nous permet de donner le meilleur à chaque instant.

working for your inspiration

HEIDELBERG SPEEDMASTER XL105

UN ENJEU DE GRANDE

PIONNIERS

Nous sommes les premiers en Espagne à incorporer la Heidelberg Speedmaster XL 105, car il est de notre philosophie d'offrir à notre client le meilleur du meilleur, la formation continue de notre équipe et l'investissement dans l'amélioration technologique de notre entreprise.

RAPIDITÉ

Toute la mise au point d'un nouveau travail, ainsi que les calages, s'obtiennent en un temps record, arrivant ainsi jusqu'aux 15 000 feuilles par heure, en recto-verso, ce qui veut dire moins de temps de production.

PRÉCISION

Innovation permettant une conduite exacte de la feuille à rendement maximal, elle est la seule parmi la concurrence dotée de l'ajustement automatique sur n'importe quel support d'impression, de 70 à 400 grammes.

QUALITÉ

Un innovant système encreur et humidificateur Hycolor®, contrôlé par des capteurs qui garantissent de manière totalement autonome une constante alimentation des encres.

DÉTAIL

Le vernis est calculé jusqu'au moindre petit détail, offrant ainsi un vernissage d'une extrême qualité à 15 000 feuilles/heure. Tous les paramètres sont contrôlés et gérés automatiquement, offrant ainsi un rendu parfait.



ANDE ENVERGURE

PERFECTION

En plus d'exiger rapidité et précision, les différents types de support d'impression et de grammages demandent de la flexibilité. De l'impression au séchage, qualité maximale et fiabilité de production sont obtenues tout au long du tirage.

TAILLE

Des feuilles de 75x105 cm pour une productivité maximale, meilleure que celle offerte par la concurrence, ce qui nous permet d'inclure dans la feuille une ligne supplémentaire de productions multiples, se traduisant une fois de plus par un gain de temps et d'argent.

COMPÉTITIFS


Toutes les caractéristiques offertes par cette technologie d'avant-garde se traduisent par des économies pour notre client, et nous rendent encore plus compétitifs quels que soient le tirage et le support.

CAPACITÉ

Les avantages de Prinect®, un système de gestion du flux de travail capable comme aucun autre d'interconnecter et d'optimiser le processus de production.

PROPRETÉ

Les dispositifs de lavage avec tissu, non seulement nettoient parfaitement, mais nous permettent également d'économiser en produit de nettoyage et en eau, en augmentant encore la fiabilité.



Le pouvoir
du média
imprimé

Pourquoi utiliser le support imprimé comme stratégie de communication ?

Nous vivons dans l'ère de l'information. Le monde se définit à travers l'information et c'est cette dernière qui dirige et structure nos vies. Avec un éventail de supports de communication aussi large, comment peut-on être sûr d'utiliser les meilleurs outils pour que nos messages aient le plus d'impact ? En résumé : **quel est le média le plus efficace ?**

« La promotion d'une marque, quelle qu'elle soit, se doit d'intégrer l'édition et la distribution de matériels graphiques »

Réfléchissons aux caractéristiques du support de communication idéal :

1. Facile d'accès
2. Attractif
3. Pouvant contenir un message créatif et modulable
4. Efficace
5. Offrant suffisamment de temps pour comprendre et assimiler le message
6. Respectueux de l'environnement, durable.

Le média qui répond à toutes ces caractéristiques est le média imprimé. Une campagne de marketing fonctionne de manière plus efficace quand on combine plusieurs médias avec l'imprimé. De fait, la promotion d'une marque, quelle qu'elle soit, se doit d'intégrer l'édition et la distribution de matériels graphiques comme des dépliants, des brochures, des annonces, des publicités directes, des catalogues, etc. Pourquoi ? Parce que le message transmis à travers l'impression graphique est permanent,

fort et ferme. L'impression causée au consommateur/client est plus grande et c'est pour cela que les marques doivent l'exploiter au moment de décider de la stratégie de leurs campagnes. Le média graphique est un produit totalement écologique et idéal pour une société désirant un monde durable.

Données concernant la durabilité du papier

La production papetière permet le maintien de grandes superficies de pins et d'eucalyptus, grandes sources de CO2. L'origine du bois et de la cellulose utilisée pour la production de papier est contrôlée par les chaînes de traçabilité. De plus, le papier est la matière première qui se recycle le plus. Voici quelques données importantes extraites d'études sur l'empreinte carbone de divers produits, activités et secteurs :

- La lecture du journal au format papier a un impact plus faible sur le réchauffement planétaire que 30 minutes de lecture sur internet.
- L'impact sur le réchauffement climatique de l'utilisation de livres imprimés dans l'enseignement est presque dix fois plus faible que l'utilisation de documents électroniques.
- Les nouveaux développements technologiques, ainsi que la polyvalence du papier, ont permis le développement continu de nouveaux produits à plus grande valeur ajoutée.

« Une étude Ipsos révèle que 9 consommateurs européens sur 10 préfèrent le papier pour le packaging d'aliments et de boissons ».

Quel sera le futur du papier ? Sera-t-il différent de maintenant ?

Une étude Ipsos faite au niveau européen révèle que 9 consommateurs sur 10 préfèrent le papier pour le packaging d'aliments et de boissons car plus respectueux de l'environnement par rapport à d'autres emballages. D'autre part, et selon une étude du World Investor Link, presque la moitié des investisseurs qui lisent un mémoire au format électronique, soit l'impriment, soit demandent à la compagnie émettrice une version papier, car ils préfèrent la lecture sur papier.

D'autres exemples. **Amazon, boutique virtuelle par excellence, imprime des catalogues afin de capter plus de clients.** Une étude réalisée par J.C. Williams et BizRate.com indique que 54 % des acheteurs online achètent des produits vus sur catalogues imprimés. Les envois de marketing direct au format papier renforcent le succès des campagnes publicitaires. D'après les données de Rapp Collins : celles de presse enregistrèrent un succès 2,2 fois supérieur, celles de radio 1,7 fois, celles d'extérieur, 1,4 et celles de TV, 1,2.

« Le papier est la matière qui se recycle le plus ».

D'après une enquête réalisée online par le journal espagnol La Vanguardia, parmi les lecteurs de la version numérique de la section Nouvelles Technologies et Internet, 86 % ont répondu que le livre électronique ne détrônerait pas le livre traditionnel. **L'utilisation du papier sera probablement différente, plus « verte », plus « responsable », mais sans aucun doute le futur continuera de s'écrire sur papier, un produit naturel, renouvelable et recyclable.**

Quelle imprimerie te permet d'économiser à chaque commande ?

www.ulzamaexpress.com

Ton imprimerie online pour
tes travaux courants : rapide,
simple et économique.

Entre dès maintenant sur www.ulzamaexpress.com et compare nos prix. Tu n'as plus d'excuse pour ne pas imprimer ta papèterie : Cartes de visite, tête de lettre, enveloppes, chemises, flyers, brochures, etc...

DU 1ER JUIN AU 30 SEPTEMBRE 2013, tu accumuleras 10 % de chaque commande.

Le 1^{er} octobre nous t'enverrons le résumé et tu auras un an pour le dépenser sur notre site.*

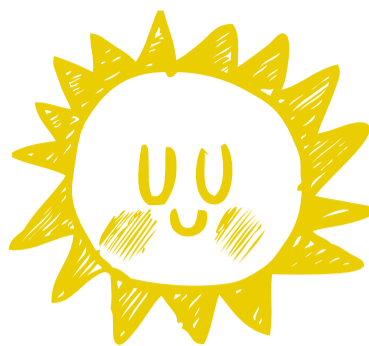
Entre vite sur www.ulzamaexpress.com et économise à chaque commande.

Ne laisse pas passer l'occasion d'imprimer à des prix imbattables sans perdre un iota de qualité.

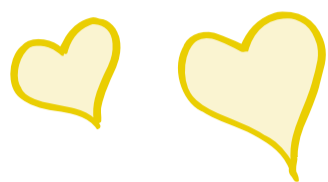
*offre non cumulable avec d'autres promotions.







RESPONSABLE COMMERCIAL FRANCE



Maxime Roqueton

J'admire la générosité et sa façon de mettre tout le monde à l'aise

Quel poste occupes-tu à Ulzama ?

Je suis responsable commercial sur la Gironde et la région Parisienne

Quelle est ta couleur préférée ?

Le jaune car cela me rappelle la chaleur du soleil par une belle après-midi d'été

De quoi as-tu peur ?

J'ai peur que l'humanité ne soit pas assez sage pour continuer à évoluer sur le long terme dans la paix et le respect de l'environnement à moins d'une réelle prise de conscience où sagesse prime sur course à l'argent

Qu'est-ce qui t'attendrit ?

Le rire de mon fils

Qu'est-ce qui te fait pleurer ?

Le souvenir de mes proches disparus

Quelles sont tes qualités ?

Mes points forts sont la ténacité, l'honnêteté et l'intégrité.

Quels sont tes défauts ?

Cette grande ténacité peut parfois se transformer en entêtement et je prends souvent les choses trop à cœur

A quelle heure te lèves-tu ?

à 6h30 en semaine et 8h00 les jours de repos

A quelle heure te couches-tu ?

à 23h00

Qu'est-ce que tu attends de la vie ?

Ce que j'attends de la vie? Rendre heureux mes proches et voir le plus possible ce merveilleux monde qui nous entoure.

Quelle est la personne la plus importante pour toi ?

Celle qui me fait rire, cela dépend donc des jours !

Qu'est-ce que tu détestes le plus chez quelqu'un ?

Le mensonge est pour moi le pire

Qu'est-ce que tu admires chez quelqu'un ?

Sa générosité et sa façon de mettre tout le monde à l'aise

Si tu pouvais choisir entre te transformer en animal ou en objet, qu'est-ce que tu choisirais ?

Un animal sans hésiter

Lequel ?

Le colibri pour sa liberté, son agilité et ses plumes chatoyantes

Quelle est la plus belle chose que tu es vu dans ta vie ?

Que répondre? Hormis la première

fois qu'une femme s'est dévêtue pour moi dans l'intimité? En deuxième position viendrait alors la terre vue du ciel...

Qu'est-ce qui te produit un sentiment d'insécurité ?

C'est le jugement des autres qui génère en moi de l'insécurité.

Quel est ton hobby préféré ?

Planifier avec mon épouse un voyage à moyenne échéance, puis bien sûr le vivre.

Quel est ton rêve préféré encore non réalisé ?

Piloter le modèle S de chez Tesla motors, l'une des premières voitures 100% électrique très hautes performances, en attendant je me contente de ma Saxo, électrique à 100% elle aussi.

Qu'est-ce que tu détestes le plus faire ?

Mentir, trahir.

Quel est ton signe zodiacal et en quoi tu t'identifies à lui ?

Le taureau, et tout comme lui je fonce tête baissée...

Tu crois en l'amour pour toute la vie ?

Oui j'y crois et je fais parti des chanceux l'ayant rencontré.

Qu'est-ce , te désespère le plus ?

La manipulation via les médias, pratiquée par les dirigeants de la plupart des pays, pour masquer les vrais problèmes tout en protégeant les nantis et autres politiciens.

Une ou plusieurs chansons préférées...

Selon les jours et l'humeur, le groupe Mano Negra ou les quatre saisons d'Antonio Vivaldi

Quelle partie du monde tu aimerais connaître ?

J'aimerais vivre l'aventure pendant quelques jours dans la forêt équatoriale sud-américaine à la rencontre de la faune, de la flore et des personnes y vivant

Quels sont les thèmes que tu évites d'aborder avec des inconnus ?

Parler de ma vie privée

Plat préféré ?

Une bonne salade landaise avec sa tranche de foie frais poêlé

Et ton restaurant préféré ?

Mon restaurant préféré est sans doute un de ces restaurants typiques de la région de Bucaramanga-

Colombie où j'ai eu la chance de séjourner il y a 10 ans avec au menu yuca, arepa et autres plats du pays aux ingrédients simples mais tellement savoureux et différents des nôtres...

Comment tu te vois dans 10 ans ?

Entouré d'une famille aimante, exerçant un métier qui me plaise toujours autant avec encore de beaux projets de voyages pour les vacances en perspectives.

Une manie ?

Retomber en enfance et jouer aux LEGO avec mon fils

Supersticieux?

Non, pas le moins du monde

Qu'est-ce qu'il y a sur le mur de ta chambre ?

Une sculpture de fourmis en bois, animal travailleur synonyme de courage et de persévérance par excellence que j'admire beaucoup.

Timide ou extraverti ?

Plutôt timide au premier abord, puis m'investissant durablement avec qui se fie à moi

Bon ou mauvais caractère ?

Plutôt bon caractère même si je ne tourne pas toujours les mots plusieurs fois dans ma bouche avant de parler, et ce surtout avec mes proches

Qu'est-ce qui te met de mauvaise humeur ?

Je me pose la même question tous les jours

Si tu n'exerçais pas cette profession, qu'est-ce que tu aurais aimé faire ?

Globe trotteur pour le compte d'un voyageur afin de tester l'intérêt et l'authenticité de ses circuits

Comment définirais-tu ta carrière professionnelle ?

Une trajectoire toujours positive grâce à la volonté de l'entreprise d'aller sans cesse de l'avant allié à mon esprit avisé toujours en quête d'opportunités commerciales

Quel conseil donnerais-tu aux professionnels du secteur ?

De mettre en avant leurs points forts et de ne jamais arrêter de prospecter surtout en ces temps de crise

Et à tes clients ?

De formuler leurs demandes avec le plus de détails possible afin d'éviter les incessants aller-retour de mails.

ZONE PROFESSIONNELLE POUR DEVIS ET COMMANDES ONLINE WWW.ULZAMA.COM

Chez Ulzama nous avons entièrement professionnalisé notre zone client pour que tu puisses établir tes devis, quelle que soit leur complexité, et que tu y trouves toutes les options de manière intuitive, simple et indépendante.

Pour ce faire, nous travaillons sans cesse et affinons notre programme pour professionnels online. Parmi les dernières nouveautés, nous avons inclus :

CLASSEURS

CARNETS À SOUCHE

AIDES AVEC IMAGES

PLUS DE 3000 RÉFÉRENCES DE PAPIERS ET ENVELOPPES

INDICATIONS SUR LE PRIX DU PAPIER

NOUVEAUX TYPES DE PELLICULAGE

PLUS D'OPTIONS DE MANIPULATIONS

DÉCOUPES

GAUFFRAGE

MISE SOUS FILM

ENCARTAGE





VERSIONING

Versioning

Chez Ulzama imprimerie nous disposons d'un puissant module accouplé au flux de travail qui permet la gestion de toutes les langues d'un même travail et qui offre ainsi plusieurs avantages :

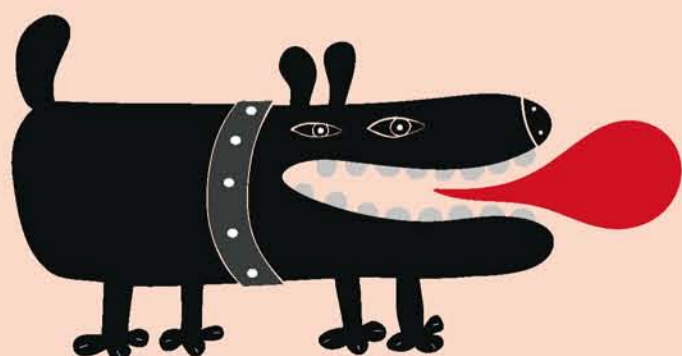
- Pouvoir sélectionner les plaques communes.
- Pouvoir voir si les différentes versions de langues sont bien faites et prennent en compte les différentes couleurs.

Si le graphisme comporte un fond, en général les changements se font sur la plaque de noir, qui est la seule couleur capable de sur-imprimer sur le fond sans altérer le résultat final.

Au moment d'imaginer un travail pour versioning, **5 choses sont à prendre en compte :**

- Que, lors de la mise en page, il n'y ait pas le moindre décalage sur les images communes, dans aucune langue.
- Que les textes de chaque langue soient en noir 100 %.
- N'inclure aucun profil, car il peut convertir le noir 100 % en un noir « enrichi », contenant toutes les couleurs (C, M, Y, K).
- Que les textes de chaque langue soient toujours sur-imprimés.
- L'envoi de pdf pour un versioning se doit d'être indépendant pour chaque langue, en CMYK.

Même s'il existe d'autres manières de réaliser le fichier pour versioning, d'après notre expérience, nous recommandons celle-ci. Car le faire par couches ou en pantone génère souvent des problèmes.



Conférence au CEN : puis-je être entrepreneur?

Julio Goicoechea a participé à la conférence du 22 mai 2013 organisé par le CEN s'intitulant : Puis-je être entrepreneur. Une centaine d'étudiants des arts graphiques était présente et ont pu écouter l'expérience professionnelle du fondateur et gérant de Graficas Ulzama. Après sa prestation les élèves ont procédé à la visite de l'imprimerie. Une intense conférence où le responsable de l'imprimerie n'a pas hésité à transmettre l'apprentissage et la trajectoire qu'au fil des ces 25 dernières années ont réussi à positionner l'imprimerie parmi les premières de Navarre.

Il convient de souligner les points clés que Julio Goicoechea rappela à la fin de son discours et qui correspondent, pour lui, à un succès dans une démarche entrepreneuriale.

Passion.

Illusion.

Désir de supériorité.

Être et avoir une équipe optimiste.

Ne pas dire « on le fait toujours ainsi » pour ne rien changer.

Miser sur le changement et l'innovation.

Toujours écouter aux membres de son équipe. Ils ont aussi de bonnes idées.

Savoir déléguer, il y a des personnes qui savent faire le travail très bien.



Famille de moustachus « Poilu »

Cet emballage humoristique est un montage constitué de deux produits (deux pincesaux) et d'un carton imprimé sur les deux faces. Un grand pinceau et un autre petit pour les retouches. Une fois plié, le carton a deux fonctions : 1. Protéger les pincesaux lors de l'envoi. 2. Appui pour les pincesaux quand ils sont pleins de peinture. Chaque pinceau a été nommé et associé à une taille afin de les identifier et les poils naturels de certains pincesaux ont été teints. Un support mural est recommandé afin d'y accrocher la brosse et maintenir ainsi l'aire de travail propre et organisée.

by Simon Laliberté . Designer & Screenprinter-Freelancer. Montreal, Quebec, Canada.



Evento Days

Le showroom des événements

Ifema Madrid

3-4 Juillet 2013

Evento Days réunit des milliers de professionnels du secteur de l'événementiel avec pour objectif de connaître et de se faire connaître à travers toutes les activités de networking prévues.

Deux jours d'inspiration, connaissance et contacts. L'entrée est gratuite et réservée aux professionnels du secteur. Élargis tes contacts, participe aux activités de networking et entre en contact avec d'autres professionnels du secteur. Inspire-toi, découvre des idées originales et reviens avec de nouvelles solutions concrètes et innovantes pour tes prochains événements.

Les participants pourront mettre en pratique les nouveaux formats de communication et networking, comme par exemple le Pecha Kutcha, un format de présentation (majoritairement créatif) dans lequel s'expose un travail de manière simple et informelle.

Evento Days est maintenant connu comme le salon de référence du secteur, avec sa vitrine de produits et de services originaux, son programme de formation de grande qualité, ainsi qu'un espace de networking.

Chema Madoz Ars Combinatoria

Exposition de photos
La Pedrera Barcelone
Jusqu'au 28 Juillet.

Un des créateurs les plus remarquables de la photographie espagnole. Dans son œuvre, proche de la poésie visuelle, Chema Madoz révèle une constante inclination vers le symbolique, avec des images caractérisées par un subtil jeu de paradoxes et de métaphores, créant un monde particulier, imaginatif et réflexif. A travers ses créations, souvent empreintes d'une délicate ironie, Madoz questionne la réalité et invite le spectateur à l'observation et à la réflexion, à la découverte de la poésie cachée dans les objets les plus communs, en les soumettant à de légères transformations et en modifiant leur fonction, contexte et usages habituels.



N'OUUBLIE PAS DE NOUS ENVOYER UNE CARTE POSTALE

OUVERTS TOUT L'ÉTÉ

Profite de tes vacances sans
préoccupation ni hâte.

Chez Ulzama Imprimerie nous ne fermons
pas un seul jour de tout l'été. Nos horaires
ne changent pas, même pour les fêtes
des San Fermín.

(Assistance téléphonique du 6 au 14 Juillet : de 9h00 à 13h00)

Bonnes vacances !



ULZAMA
IMPRIMERIE

PoL. Ind. Areta, calle A-35
31620 Huarte (Navarra)
T + 33 547 48 0122
Bureaux Bordeaux:
T + 33 625 71 88 40
Bureaux Nantes:
T + 33 624 54 04 63
export@ulzama.com
www.ulzama.com