

working  
for your  
inspiration

n° 10  
SEPTEMBRE 2014  
[www.ulzama.com](http://www.ulzama.com)

**ON VA TOUT  
VOUS  
MONTRER !**

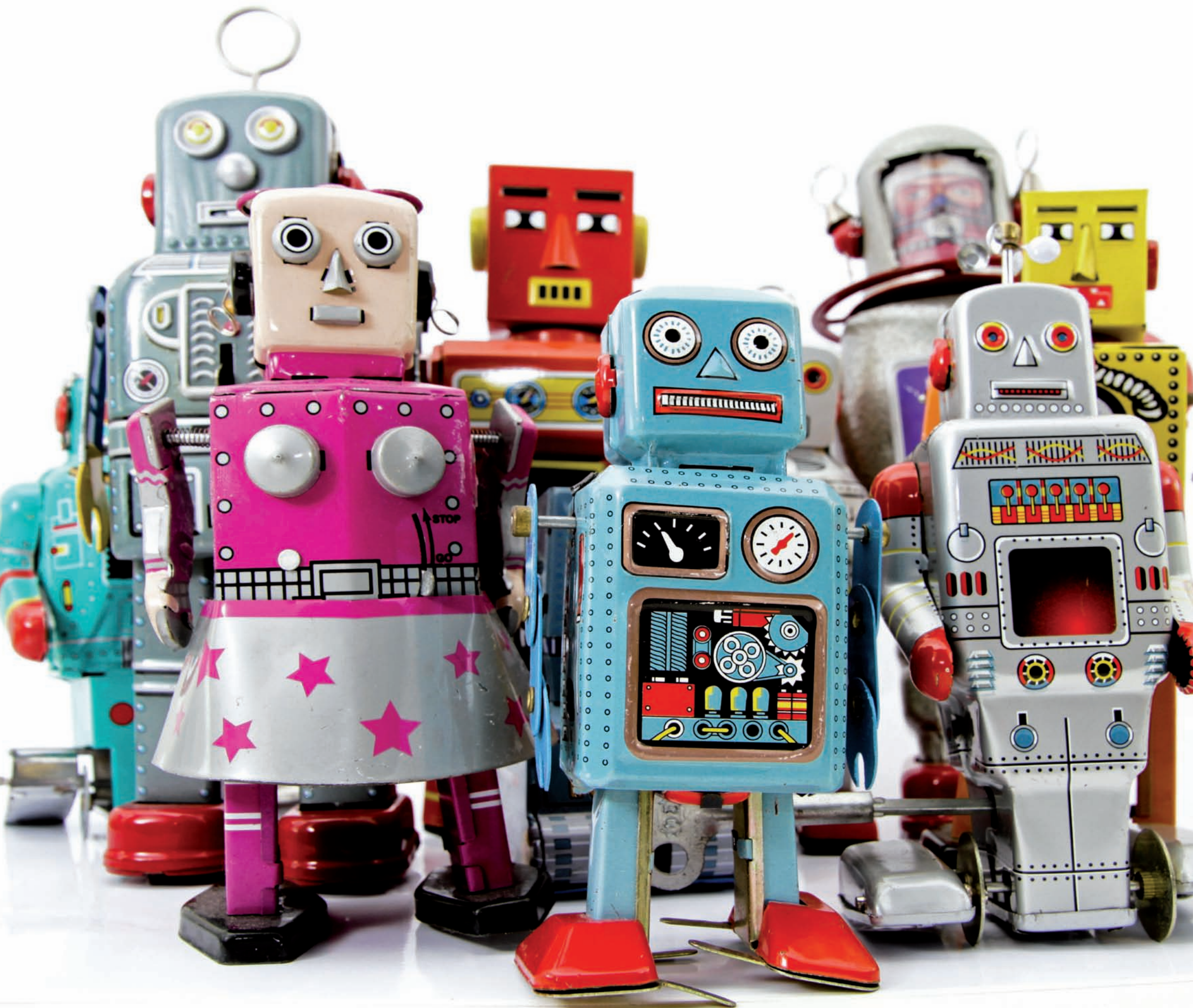
Si vous ne l'avez pas  
encore vu.  
Vous ne pouvez pas  
manquer ça.  
Ulzama présente son  
nouveau catalogue.

**ULZAMA  
VOUS OFFRE  
UNE CLÉ USB  
16GO TRÈS  
ORIGINALE**

UNE CHANCE UNIQUE À  
NE PAS MANQUER !

**DONNEZ LIBRE  
COURS À  
VOTRE  
IMAGINATION**

Nouveaux papiers  
créatifs et différents  
formats pour petites  
séries.





## ULZAMA IMPRIMERIE

Working For Your Inspiration  
est une publication quadrimestrielle  
d'Ulzama Imprimerie

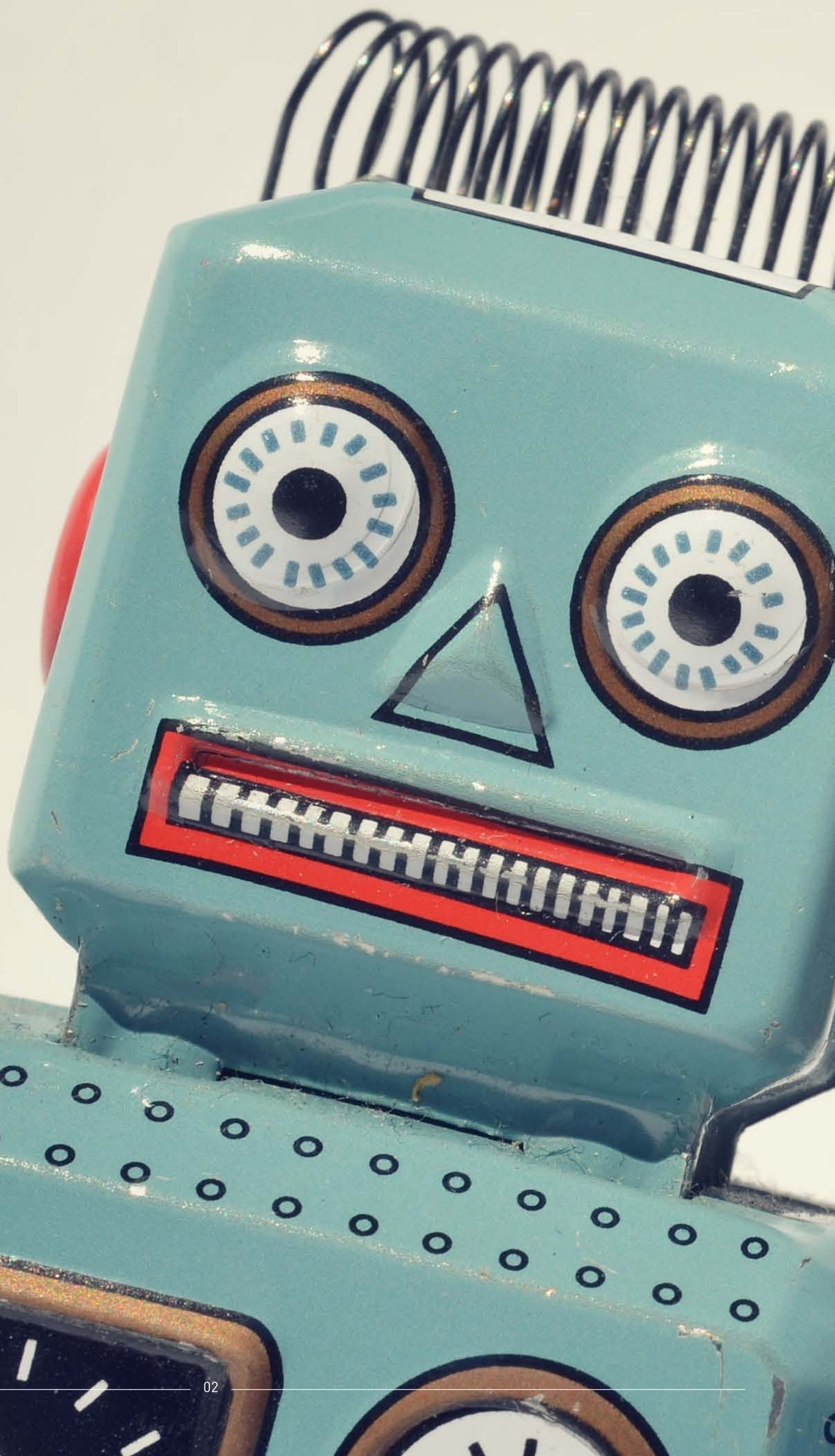
© de la présente édition  
Ulzama Imprimerie, 2014

Dixième édition  
Septembre 2014

Impression  
Ulzama Imprimerie

Promotion et distribution  
Ulzama Imprimerie

Pol. Ind. Areta, calle A-35  
31620 Huarte (Navarra) Espagne  
T + 33 547 48 0122  
Bureaux Bayonne:  
T + 33 660 46 94 90  
Bureaux Bordeaux:  
T + 33 625 71 88 40  
Bureaux Nantes:  
T + 33 624 54 04 63  
Bureaux Toulouse:  
T + 33 635 39 55 07  
export@ulzama.com  
[www.ulzama.com](http://www.ulzama.com)





## EN PLEINE FORME !

Voilà comment nous entamons le mois de septembre à Ulzama Imprimerie : à fond et en pleine forme ! Nous avons fait le plein d'énergie pour affronter la rentrée ! Cet été, nous avons eu le temps de tout faire : nous détendre, nous amuser, nous reposer... mais, fidèles à notre ambition, dynamiques et pleins de vitalité, nous avons également trouvé le temps de continuer à investir dans nos clients. Parce que leur confiance et la pleine satisfaction de leurs attentes nous intéressent par dessus tout.

Notre principal atout : la volonté de vous offrir le site le plus complet, compétitif et fonctionnel. Très bientôt, vous pourrez découvrir notre espace client ainsi que notre nouvelle rubrique de devis et commandes en ligne. Profondément remaniée, elle est désormais plus simple, rapide et conviviale pour vous faire gagner du temps et de l'argent.

Un autre aspect important et qui intéresse beaucoup d'entre vous. Ulzama Express ([www.ulzamaexpress.com](http://www.ulzamaexpress.com)) enrichit sa gamme de papiers créatifs et de nouveaux formats, pour que vous développiez toute votre créativité même dans des petites séries, et avec la même qualité offset à laquelle vous êtes habitué.

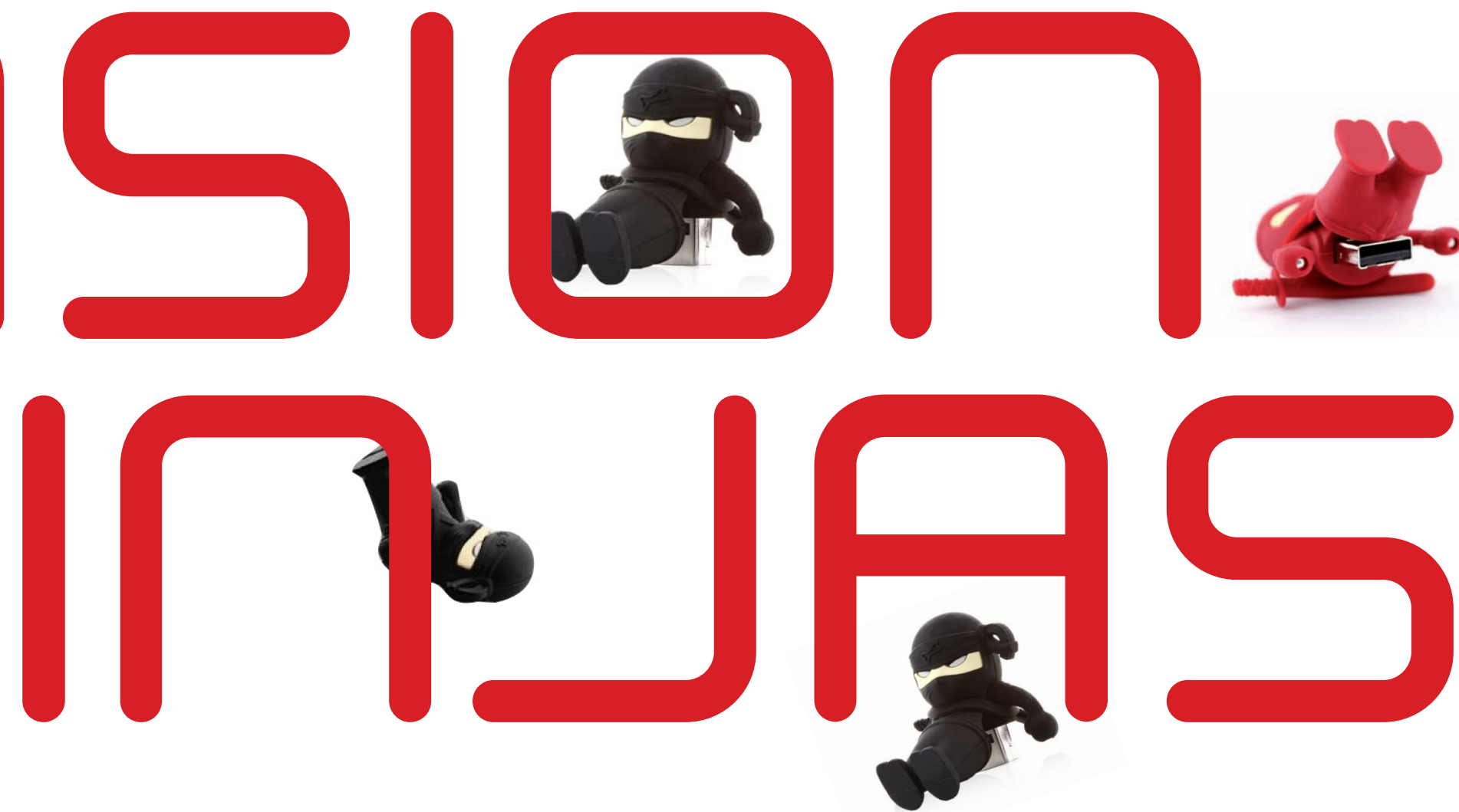
Voici un petit avant-goût de ces News de la rentrée, à lire absolument ...

# L'INNOVATION DES NINJA

NOUS VOUS  
OFFRONS  
DES CLÉS  
USB NINJA  
DE 16 GB !



# INSI ON IN JAS



CHEZ ULZAMA IMPRIMERIE NOUS VOULONS QUE CETTE RENTRÉE SOIT PLEINE D'ÉNERGIE ET D'INFORMATION. VOILA POURQUOI NOUS T'OFFRONS CETTE AMUSANTE CLÉ USB NINJA.

IL SUFFIT JUSTE QUE TES COMMANDES SUR

**[WWW.ULZAMAEXPRESS.COM](http://WWW.ULZAMAEXPRESS.COM)**

ENTRE LE 1ER SEPTEMBRE ET LE 31 DÉCEMBRE DÉPASSENT LES 1.000€.

TU NE PEUX PAS PASSER A COTÉ!!!!



# Laissez libre cours à votre imagination

**NOUVEAUX PAPIERS CRÉATIFS  
ET DIFFÉRENTS FORMATS POUR  
PETITES SÉRIES.**

SI VOUS AVEZ BESOIN D'UNE PETITE SÉRIE,  
DANS UNE FINITION PARFAITE  
ET QUALITÉ OFFSET.

QUELS QUE SOIENT VOS BESOINS  
ULZAMA PEUT Y RÉPONDRE.

À UN PRIX HYPER COMPÉTITIF  
ET SANS PERDRE UNE ONCE DE QUALITÉ.

[www.ulzama.com](http://www.ulzama.com)



[maexpress.com](http://maexpress.com)



# 16 VÉRITÉS SUR LE PAPIER

*Face aux mythes, des faits*



Et si on vous disait qu'un matériau naturel, renouvelable, recyclable et biodégradable, possédant des centaines d'applications dans votre vie quotidienne vient d'être inventé ? Que ce matériau, par exemple, est un support pour l'écriture et le stockage de données qui ne consomme pas d'énergie et dont la permanence au fil du temps est prouvée (il peut perdurer plus de mille ans dans des conditions imbattables d'utilisation). Ou que par ailleurs il s'agit de l'emballage le plus léger, le plus résistant et offrant la meilleure qualité d'impression. Que ses applications dans le domaine de la santé et de l'hygiène sont innombrables, puisque verres, assiettes, nappes, serviettes et une multiplicité de produits utilisés quotidiennement sont fabriqués avec lui. Qu'il peut être opaque ou translucide. Qu'il peut offrir une barrière contre l'humidité, servir de filtre ou d'absorbant...

Ce serait sans doute l'invention du siècle ou du millénaire, une véritable révolution technologique, économique et environnementale. Une nouvelle qui ferait couler de l'encre, ferait la une des journaux télévisés et serait trending topic sur les réseaux sociaux du monde entier. Et pourtant, ce matériel existe déjà. C'est le papier, un matériau que nous utilisons depuis deux mille ans mais qui reste, malgré cela, un grand inconnu.

Nous souhaitons rendre justice à ce compagnon silencieux qui, tout au long de la journée, nous donne un coup de main et nous simplifie la vie. Si vous ne vous contentez pas des légendes urbaines ni des mythes sur le papier que nous râbachons en négligeant la réalité des faits, cette publication vous aidera à faire la part des choses en ce qui concerne le papier.

- MYTHE 1** La déforestation augmente, les forêts disparaissent sous l'action de l'homme  
**700 000 hectares de forêts supplémentaires par an en Europe**
- MYTHE 2** L'Espagne se désertifie.  
**La Russie, la Suède, la Finlande et l'Espagne sont les pays européens qui possèdent le plus de forêts.**
- MYTHE 3** Pour fabriquer du papier, il faut détruire des forêts  
**Le bois à papier provient de la sylviculture.**
- MYTHE 4** Il y a trop de plantations : l'eucalyptus envahit l'Espagne.  
**Plantations pour pâte à papier : 2,6 % de la surface forestière totale espagnole**
- MYTHE 5** Les plantations sont nuisibles à l'environnement.  
**Les plantations pour pâte à papier stockent 30 millions de tonnes de CO2.**
- MYTHE 6** Les papeteries sont des « usines sales »  
**94 % de la production de papier en Espagne s'inscrit dans une démarche de management environnemental.**
- MYTHE 7** L'industrie papetière est vieille et obsolète  
**Les bio-industries comme la papetière font partie des industries du futur.**
- MYTHE 8** Le papier n'est pas une industrie de pays développés.  
**Les plus grands producteurs de papier sont : la Chine, les États-Unis, le Japon, l'Allemagne et la Suède**
- MYTHE 9** Le papier est un produit du passé.  
**91 % des consommateurs ne peuvent imaginer leur vie sans papier.**
- MYTHE 10** Le papier est plus polluant que d'autres matériaux ou supports  
**L'empreinte carbone du papier est bien inférieure à celle d'autres supports.**
- MYTHE 11** Les consommateurs ne lisent plus sur papier.  
**92 % des internautes lisent des magazines sur papier et 82 % des journaux papier.**
- MYTHE 12** Nous devrions consommer des produits en vrac pour économiser les emballages.  
**93 % des consommateurs considèrent que les emballages papier et carton sont les plus écologiques.**
- MYTHE 13** Les emballages réutilisables sont plus écologiques que les recyclables.  
**Emballages papier et carton : naturels, renouvelables, recyclables et biodégradables.**
- MYTHE 14** Il faut utiliser uniquement du papier recyclé : seul le papier recyclé est respectueux de l'environnement.  
**L'industrie papetière espagnole est le deuxième plus grand recycleur d'Europe.**
- MYTHE 15** En Espagne, le papier est peu recyclé.  
**Les fibres vierges et recyclées sont identiques dans les deux stades de leur cycle de vie.**
- MYTHE 16** Recycler du papier permet de sauver des arbres.  
**Le bois pour pâte à papier est cultivé dans des plantations qui sont replantées et renouvelées continuellement.**



DÉPARTEMENT DES DEVIS

# Bruno Aragon

Tout projet à réaliser  
est en effet différent et enrichissant.

**Quel poste occupes-tu chez Ulzama ?**

Je m'occupe principalement des devis et je gère aussi quelques commandes ainsi que le suivi de celles-ci.

**Quelle est ta couleur préférée ?**

Le bleu foncé.

**De quoi as-tu peur ?**

De laisser à mes enfants une planète en mauvaise conditions à cause de nos excès.

**Qu'est-ce qui t'attendrit ?**

Les jeunes animaux et tout spécialement mon petit chat que j'adore.

**Qu'est-ce qui te fait pleurer ?**

La disparition d'un proche ainsi que l'apparition de nouvelles maladies contre lesquelles l'on ne peut rien.

**Quelles sont tes qualités ?**

Ma bonne humeur, ma persévérance et mon désir d'apprendre.

**Quels sont tes défauts ?**

J'ai parfois du mal à dévoiler mes sentiments.

**A quelle heure te lèves-tu ?**

À 7 heures.

**A quelle heure te couches-tu ?**

Aux alentours de 23h, un peu plus tard s'il y a un bon film à la télévision.

**Qu'est-ce que tu attends de la vie ?**

Mon bonheur ainsi que celui de mes proches, tout simplement.

**Quelle est la personne la plus importante pour toi ?**

Difficile de n'en choisir qu'une, mais je dirais mes parents et ma copine.

**Qu'est-ce que tu détestes le plus chez quelqu'un ?**

Le mensonge, la méchanceté et le non-respect de l'environnement.

**Qu'est-ce que tu admires chez une personne ?**

La bonté, la générosité et l'ambition.

**Si tu pouvais choisir entre te transformer en animal ou en objet, qu'est-ce que tu choisirais ?**

En animal.

**Lequel ?**

Un oiseau migrateur, pour la liberté et le voyage.

**Quelle est la plus belle chose que tu aies vue dans ta vie ?**

Le sourire de mes petits neveux lorsque je joue avec eux.

**Qu'est-ce qui te procure un sentiment d'insécurité ?**

Ne pas pouvoir contrôler certains aspects de la vie quotidienne.

**Quel est ton hobby préféré ?**

Le sport (Football et Rugby) ainsi que le cinéma.

**Quel est ton rêve préféré encore non réalisé ?**

Monter dans un sous-marin et explorer les fonds marins.

**Qu'est-ce que tu détestes faire ?**

Avoir à faire à des gens désagréables.

**Quel est ton signe zodiacal et en quoi tu t'identifies à lui ?**

Bélier. En effet, je suis en effet assez têtu et obstiné.

**Tu crois à l'amour pour toute la vie ?**

Oui, je n'ai qu'à voir mes parents.

**Qu'est-ce qui te désespère le plus ?**

La fainéantise et l'étroitesse d'esprit.

**Une ou plusieurs chansons préférées...**

Francis Cabrel, Charles Aznavour pour les classiques et Cali, Bruno Mars ou Coldplay pour les plus modernes.

**Quelle partie du monde tu aimerais connaître ?**

J'ai eu le plaisir de visiter le Japon il y a peu et j'aimerais maintenant connaître la Nouvelle Zélande et l'Australie.

**Quels sont les thèmes que tu évites d'aborder avec des inconnus ?**

De religion et d'argent.

**Plat préféré ?**

Les plats de ma mère, impossible de n'en choisir qu'un. Mon père aussi est un excellent cuisinier.

**Et ton restaurant préféré ?**

Le Baratza Café, un restaurant macrobiotique qui me surprend à chaque fois.

**Comment tu te vois dans dix ans ?**

Papa, avec tout ce que cela entraîne comme responsabilités, joie et bonheur.

**Une manie ?**

De parfois trop insister dans le but d'obtenir ce que je désire.

**Supersticieux ?**

Non, pas du tout.

**Qu'est-ce qu'il y a sur le mur de ta chambre ?**

Un cadre peint par ma copine inspiré d'une photo prise à Paris.

**Timide ou extraverti ?**

Plutôt timide, réservé aussi.

**Bon ou mauvais caractère ?**

Bon caractère, j'essaie d'être toujours de bonne humeur et de voir le bon côté des choses.

**Qu'est-ce qui te mets de mauvaise humeur**

L'imponctualité.

**Si tu n'exerçais pas cette profession, qu'est-ce que tu aurais aimé faire ?**

Professeur de langues (j'en parle quatre) ou professeur d'histoire-géographie.

**Comment définirais-tu ta carrière professionnelle ?**

Internationale et variée quant aux secteurs d'activité.

**Quel conseil donnerais-tu aux professionnels du secteur ?**

D'écouter et de s'adapter aux besoins des clients afin de leur apporter des réponses rapides et précises. Tout projet à réaliser est en effet différent et enrichissant.

**Et à tes clients ?**

D'oser, de proposer sans cesse de nouvelles choses car tout devient maintenant beaucoup plus facile grâce aux nouvelles technologies. La nouveauté associée à la qualité plait toujours.



**ON VA TOUT  
VOUS  
MONTRE**

**SI VOUS NE L'AVEZ PAS ENCORE VU,  
VOUS NE POUVEZ PAS LE RATER.  
ULZAMA PRÉSENTE SON NOUVEAU CATALOGUE.  
CONTACTEZ-NOUS POUR RECEVOIR VOTRE EXEMPLAIRE.**





**YEAH**

## CHEZ ULZAMA IMPRIMERIE NOUS AVONS IMPLANTÉ UN NOUVEAU SYSTÈME DE GESTION ET DE SUIVI DES B.A.T

Il s'agit d'un système à deux volets :

1. une application interne, dans le département préresse (laboratoire), qui assure la gestion des travaux en temps réel et conserve un historique de toutes les épreuves envoyées de chaque travail jusqu'à la validation client.

2. une application web avec une interface facile et conviviale qui permet au client de vérifier les travaux, de nous indiquer les éventuelles modifications à faire ou bien de donner son feu vert.

Pour accéder au site, le client reçoit un hyperlien dans un mail indiquant le type d'épreuve envoyé :

PHYSIQUE (vous la recevrez sous 48 heures ouvrables)

PDF (en pièce jointe au mail)

WEB APPROVAL (accès à travers d'hyperliens, sur l'application web)

WETRANSFER (accès à travers de liens)

Cher client,

Après avoir révisé l'épreuve envoyée via WeTransfer, veuillez utiliser le lien suivant pour nous faire parvenir votre décision :

<http://g.ulzama.com/Public/Approval...>

Si vous avez des questions, veuillez contacter notre département pré-presses au +34 948 36 11 11 ou bien répondez à cet e-mail. Veuillez noter qu'un retard dans votre réponse peut avoir une incidence sur les délais de livraison.

Cordialement,

En cliquant sur le lien vous accédez au site <http://g.ulzama.com/Public...>

L'écran de demande de validation présente plusieurs champs :

1. Date de la notification : il s'agit de la date de réalisation de l'envoi. À partir de cette date un rappel via courrier électronique est généré concernant la date-limite de validation pour pouvoir respecter les délais de livraison.

2. Date de la réponse : la date du bon à tirer.

3. Ordre de travail : numéro attribué à chaque travail qui permet de faire le suivi de celui-ci à tout moment.

4. Type d'épreuve : indique le type d'épreuve demandé.

5- S'il s'agit d'un Web Approval, un hyperlien supplémentaire vous conduit directement à l'épreuve virtuelle.

6- Donnez-nous votre réponse :

6-1 : En attente de validation (option proposée par défaut). Pour pouvoir répondre ou faire des remarques il est nécessaire de sélectionner l'une des autres options

disponibles.

6-2 : Validation : en validant le travail, vous indiquez que le processus de production peut continuer.

6-3 : Validation avec modifications : en choisissant cette option vous indiquez qu'une fois les modifications indiquées réalisées, le processus peut continuer.

6-4 : Rejetée : l'épreuve n'est pas bonne.

6-5 : Reporter ma réponse : Vous indiquez que la réponse va tarder et acceptez que cela impliquera une modification des délais de livraison.

7. Date de report : la nouvelle date est indiquée ici.

8. Le client peut indiquer dans ce champ toute information utile.

### RAPPEL EN ATTENTE DE VALIDATION

Le client reçoit un message créé automatiquement :

Cher client,

Nous vous rappelons que nous attendons votre bon à tirer pour le travail 76543 - CARTES « Gráficas Ulzama » de 8,5 X 5 CM. A 4 + 4 T..

Si nous ne recevons pas votre bon à tirer avant le 29/08/2014 07h58 nous ne pouvons pas garantir le respect de la date de livraison prévue et une nouvelle date de livraison vous sera attribuée (toujours le plus tôt possible en fonction de notre planning).

Nous vous remercions de votre confiance.

Cordialement

Gráficas Ulzama



**OK**



**NO**



**WOW**



**LOL**

## Présentation du pôle « Functional Print » des industries graphiques de Navarre

Le pôle « Functional Print » est né dans le but de promouvoir l'un des secteurs industriels les plus innovants et à plus fort potentiel de croissance. En effet, grâce à ses innombrables applications et à un coût de production peu élevé, il mise sur la recherche et le développement. L'impression fonctionnelle consiste à fabriquer, à l'aide de l'impression, des produits dotés de nouvelles fonctionnalités. Cette impression est effectuée à l'aide de technologies d'impression traditionnelles sur des matériaux de pointe tels que les encres fonctionnelles (encres conductrices, bio-actives, thermochromatiques...). Il est ainsi possible d'obtenir des produits à très haute valeur ajoutée, fabriqués massivement, avec un investissement minimum.

Ses applications, infinies, concernent un grand choix de secteurs puisqu'il est possible d'imprimer circuits, antennes, lampes, capteurs, claviers, alarmes, thermomètres, emballages et étiquettes intelligents, tests d'essai biologiques et électrochimiques...

Parmi les membres fondateurs du Pôle se trouvent neuf entreprises du secteur équipées de technologies d'impression offset et flexo et trois partenaires (l'Association des Entreprises d'arts graphiques de Navarre, le Centre Multidisciplinaire des Technologies pour l'Industrie et la Fondation Moderna). Ce pôle est né d'un projet préalable, « Electronic Printing », lancé par l'AEGRAN avec le soutien technique du CEMITEC, et mis en œuvre par les neuf entreprises fondatrices. Les résultats positifs de cette expérience nous ont donné le goût d'aller plus loin et de constituer ce groupement d'entreprises, un lieu propice à la diversification des activités et à la création de nouvelles entreprises technologiques dans le domaine de l'impression fonctionnelle.

Ce pôle prouve que la coopération inter-entreprises permet d'entreprendre des projets que chacune, prise individuellement, aurait du mal à mettre en œuvre et qui favorisent l'innovation et la compétitivité du secteur. Pour cette raison,

il a assuré la coordination de cette initiative dans le cadre de la politique de pôles de Navarre.

Pour Xabier Troyas, directeur général du centre technologique Cemitec, en participant au Pôle Functional Print, le Cemitec pourra aider les entreprises à développer des produits innovants liés à l'impression fonctionnelle dans le but, à terme, de mettre ces produits sur le marché.

Fernando Varela, chef de département et expert en impression fonctionnelle au Cemitec, a présenté plusieurs exemples de produits créés par impression fonctionnelle, tels que la « lumière imprimée » ou la barrière anti-wifi.

Le secteur graphique rassemble en Navarre plus de 150 entreprises et emploie 3500 salariés. Grâce à ce pôle, nous allons pouvoir continuer à travailler ensemble pour trouver des solutions aux besoins du secteur en suscitant l'intérêt à la fois des sociétés membres et de nouvelles entreprises qui décideront d'y adhérer.



## Ulzama présent à la journée Portes Ouvertes de HP Indigo à Rome. Un pari sur les nouvelles tendances...



**ESTAMPA**  
DU 9 AU 12 OCTOBRE 2014

**CENTRE D'ART MATADERO DE MADRID**  
Peinture sur papier, dessin contemporain, photo, œuvre graphique, vidéo, livres d'artiste, illustration, art sonore, design et nouvelles formes d'art contemporain sont à l'honneur.

Cette édition de Drawing up Estampa revient en force pour promouvoir le dessin contemporain comme vecteur de la communication visuelle et de la pensée plastique, pour découvrir de nouveaux artistes et commencer une collection et comme ce terrain privilégié où nos artistes consacrés ont pu développer leurs idées et leurs projets.

Miquel Barceló, artiste invité d'Estampa 2014, est l'auteur de l'œuvre qui sera l'image du salon et qui fera partie de notre communication.



**MAGIC PRODUCTION GROUP lance le concours SURPRISE ME ! - DESSINEZ** la nouvelle surprise pour Kinder Surprise ! Kinder est à la recherche de concepts novateurs pour les jouets de l'univers Kinder Surprise. Ces jouets doivent procurer aux enfants des moments surprenants et agréables dans un environnement sécurisé et délicieux, et conduire filles et garçons vers les surprises les plus intéressantes, adaptées à leurs besoins ou leur état spécifique.

Vous aurez besoin d'un code d'accès pour participer au concours. Pour obtenir votre code, téléchargez et remplissez le document d'acceptation des règles du concours avant de le signer et le scanner pour l'envoyer à [legal@desall.com](mailto:legal@desall.com) en spécifiant votre nom d'utilisateur et l'adresse e-mail avec laquelle vous vous êtes inscrit sur [desall.com](http://desall.com).

Site officiel du concours :

<http://des.al/KScontest>

Délai de présentation des candidatures :

13 novembre 2014

Prix total : 5000 €

D'autres prix seront attribués !

### FEDRIGONI NOUVEAU VISUAL BOOK POUR HP INDIGO

Le nouveau catalogue dédié à l'impression numérique. La gamme de papiers s'est enrichie. Aux plus de 90 produits déjà présents sur le marché — Freelif e écolologiques, papier couché Symbol, papier naturel Splendorgel, papier d'épaisseur spéciale Arcoprint, classiques marqués Acquerello et Tintoretto, large gamme de papiers couleurs Sirio— s'ajoutent désormais 26 nouveaux produits au format B2 de différents poids (de 115 à 400 g), ainsi que le nouveau papier couché perlé Symbol Fusion, fabriqué sur mesure pour ceux qui veulent tirer le meilleur parti des albums et books photo.



### ULZAMA ET SAN FERMIN 2014

Notre imprimerie est fière d'avoir été retenue pour imprimer l'élément graphique clé de nos fêtes, l'affiche de San Fermin. Intitulée « Equipazo » (Quelle équipe !), l'œuvre est due au graphiste d'Alicante, Ignacio Doménech Payá.

L'affiche des Sanfermines 2014 présentait notre petit saint au teint hâlé souriant sur un fond bleu, accompagné d'autres éléments symboliques de la fête. L'auteur s'y est manifesté fidèle à son style de personnages dont le regard n'est pas défini, couleurs pures et lignes simplifiées.



